



Know-how in food processing!

PELADORA DE AVES CORTEX CBP 619 TURKEY



➔ Áreas de aplicación

Peladora de aves universal de gran capacidad, para el pelado automático de **piezas frescas de pavo** con y sin hueso

➔ Particularidades

- Dispositivo de presión diseñado para **productos especialmente altos**
- El rodillo de limpieza dinámico de acero inoxidable y el **sistema de limpieza de aire comprimido NOCK Air-Jet** mantienen limpio el rodillo de transporte durante toda la operación
- **Diseño higiénico NOCK** probado

PELADORA DE AVES CORTEX CBP 619 TURKEY

EQUIPAMIENTO ESTÁNDAR

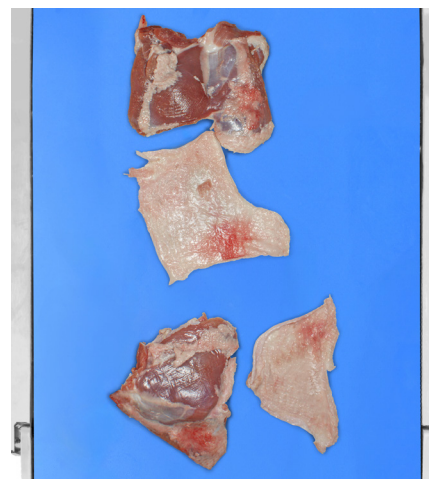
- Banda de entrada
- Banda de salida ajustable en altura
- **Diseño higiénico NOCK** probado, con superficies grandes, lisas y fáciles de limpiar
- Carcasa compacta con superficies inclinadas y con base abierta por los cuatro lados
- **Para facilitar la limpieza** se puede desplazar el portacuchillas en un soporte que se encuentra en la máquina
- Suspensión del portacuchillas con resorte para obtener resultados de pelado perfectos
- **Sistema de presión** diseñado con geometría especial y detección de muelles para un **ajuste dinámico** a productos de diferentes alturas y **resultados constantemente óptimos**
- Rodillo de presión ajustable en altura
- **Dispositivo de presión** diseñado para **productos especialmente altos**
- El rodillo de limpieza dinámico de acero inoxidable y el **sistema de limpieza de aire comprimido NOCK Air-Jet** mantienen limpio el rodillo de transporte durante toda la operación. Esto garantiza un agarre fiable, un trabajo sencillo y una excelente higiene de funcionamiento.
- **NOCK POWER PLATES®** para una especial robustez y facilidad de mantenimiento
- **La cubierta de seguridad NOCK EASY-FLOW®** en la entrada de la máquina garantiza un flujo fiable del producto y mejora la higiene del proceso, con resorte de gas para un manejo sencillo
- **Cubierta protectora en la salida de la máquina para una mayor seguridad en el trabajo**
- Bandas transportadoras desmontables en segundos, sin necesidad de herramientas

OPCIONES

- Banda de extracción de piel
- o banda de extracción de piel lateral con accionamiento propio
- bandas transportadoras monolíticas (sin tejido)



Vista delantera con cubierta abierta



Muslo de pavo pelado

DATOS TÉCNICOS

Cortex CBP 619 TURKEY

Ancho de corte	600 mm
Rendimiento de corte	26 m/min
Altura máxima de entrada (1)	120 mm
Longitud de colocación de producto sobre la banda de alimentación	520 mm
Dimensiones totales, An x Al x P	965 x 1370 x 2260 mm
Peso	330 kg
Potencia del motor	0,75 kW
Conexión eléctrica (2)	3 L+PE - 400 V - 50 Hz IEC 60309 16 A 6h (enchufe)
Toma de aire comprimido	5 < p < 10 bar Acoplamiento de enchufe DN 7,2

(1) Otras alturas por pedido. (2) Voltaje diferente por pedido

Sujeto a cambios técnicos

Stand: 03/2026

NOCK Maschinenbau GmbH
Industriestrasse 14 | 77948 Friesenheim
ALEMANIA

Teléfono: +49 7821 923898 0
Telefax: +49 7821 923898 18
E-Mail: info@nock-gmbh.com



www.nock-gmbh.com



Know-how in food processing!